

Mathieu Corajod

CHILDREN OF AN IDLE BRAIN

A piece for 1 performer in 3 movements

- I. Mercutio's face
- II. Ear contact
- III. The cow in the piano.

8 minutes

First Performance at the international Summercourses Darmstadt 2014

AVANT-PROPOS

Scène

La pièce peut se dérouler dans un contexte installatif où le public se promène mais elle peut également être représentée sur une scène traditionnelle.

Dans un contexte installatif, on peut jouer avec l'architecture ou le décor pour que le performeur ne soit visible que depuis certains angles et si celui-ci change de position, le public se déplacera en conséquence.

Accessoires

- 1 paire d'écouteurs semi intra auriculaires branchée à :
- 1 baladeur mp3 ou un smartphone dans la poche du performeur
- 1 haut-parleur dissimulé, faisant tourner en boucle à une nuance pianissimo le track « Children-Musique de fond ». (S'il est assez audible, un Smartphone peut être utilisé à cet effet, les shakers sont aussi appropriés)

Costume

Quotidien. Avoir l'air de quelqu'un qui écoute de la musique dans la rue avec des écouteurs d'amateur.

Children of an Idle Brain

Pour 1 performeur

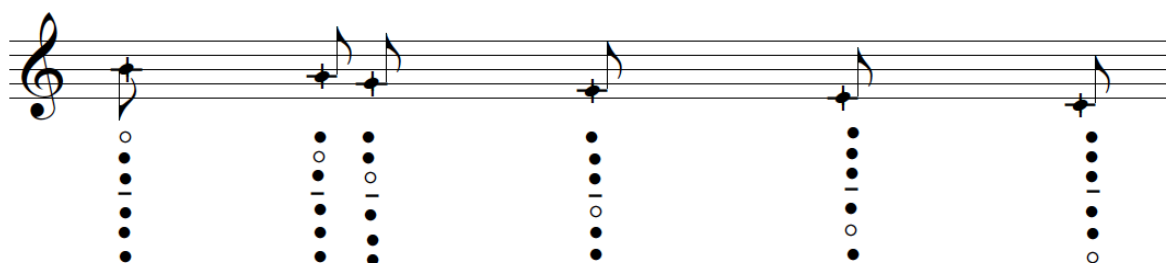
Mathieu Corajod (2014)

Avant de commencer

Juste avant l'entrée du public, démarrer le track dans les écouteurs, puis prendre la position suivante : assis sur un tabouret noir, les yeux et la bouche fermés, dans une posture droite et détendue avec les mains devant soi comme pour jouer d'un saxophone soprano imaginaire.

De 00 :00 à

La note bourdon entendue correspond à une position des yeux fermés. Par ailleurs les doigtés suivants sont utilisés dans le track audio :



- A chaque doigté de si entendu : ouvrir la bouche horizontalement comme un sourire forcé « i »
- A chaque doigté de la et sol entendu (le son réel est très proche microtonalement) ouvrir la bouche verticalement comme un « a »
- A chaque doigté de fa entendu ouvrir grands les deux yeux